

Disco de ruptura - Modelo U

DESCRIPCIÓN

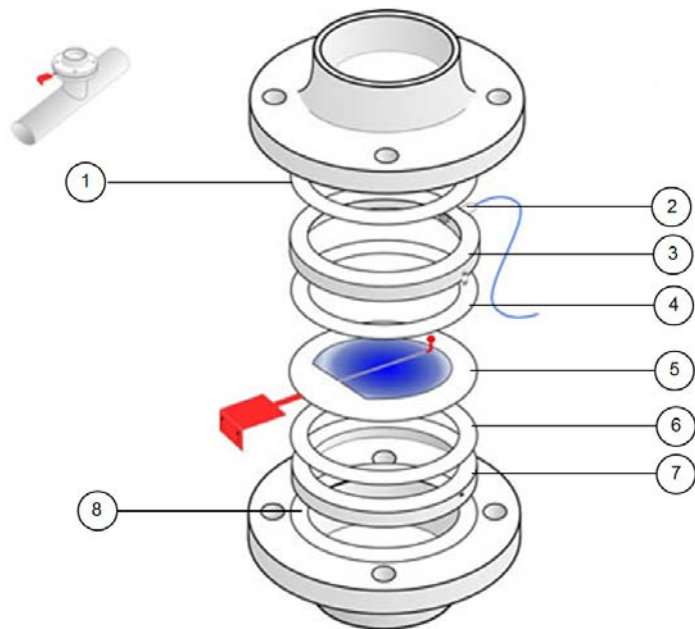
Tipo	Disco de ruptura tipo U	
Construcción	Plano, Marcado láser, Sin fragmentación	
Rating	PN-6 a PN-250	
Material	Inoxidable / Aluminio Níquel / Monel / Inconel Hastelloy C276	
Rango de Temperatura	- 196 a +400°C	Níquel
	- 196 a +480°C	SS316
	- 196 a +480°C	Hastelloy C276

REQUISITOS

Cálculos	EN-4126-1/7
Diseño	SHC
Tolerancias	DIN ISO 2768-m
Materiales	EN / ASME

CONSTRUCCIÓN Y MATERIALES

Ítem	Descripción	Material
1	Junta	PTFE
2	Indicador	Inoxidable
3	Soporte	Inoxidable
4	Junta	PTFE
5	Disco	Inoxidable
6	Junta	PTFE
7	Soporte	Inoxidable
8	Junta	PTFE

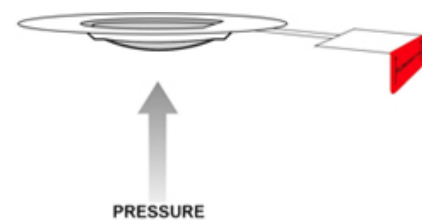


INFORMACIÓN TÉCNICA

Aplicaciones:	vapor, gas y líquidos
Presión de trabajo:	85%
Máx. presión de rotura:	2500 bar
Ratio de operación:	85 - 90% a 20°C
Aplicable con válvulas de seguridad	
Resistencia al vacío	
Servicio unidireccional o bidireccional	
Instalación entre soportes o abrazaderas	
Certificado ATEX disponible	
Certificado PED disponible	

TOLERANCIA PRESIÓN DE ROTURA

< 20 barg +/-	10%
> 20 barg +/-	5%



CONFIGURACIONES DISPONIBLES

INSTALACIÓN

ENTRE SOPORTES

ABRAZARERAS

SENTIDO DEL FLUIDO

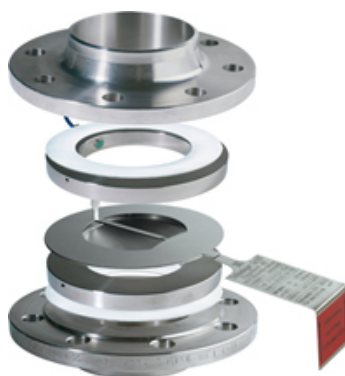
UNIDIRECCIONAL

UNIDIRECCIONAL

INDICADOR ELÉCTRICO

SI / NO

SI / NO



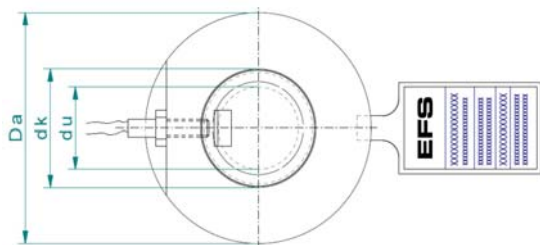
DIMENSIONES

DN [dk] [mm]	Da [mm]
25	70
40	82
50	90
65	94
80	124
100	140
125	180
150	202
200	260

PRESIÓN DE ROTURA

Inox. @ 20°C		Níquel @ 20°C	
MÍN.	MÁX.	MÍN.	MÁX.
3	30	2,5	30
2,8	30	2,5	30
2	30	1	30
2	30	1	30
2	25	1	25
2	25	1	25
2	15	1	15
2	3	1	3
2	3	1	3

Hasta DN-800



Aviso

La información, las especificaciones y datos técnicos contenidos en este catálogo están sujetos a cambios sin previo aviso por el fabricante. El usuario debe verificar todos los datos técnicos y las indicaciones antes de su uso. EFSVALVES no garantiza que el material y la información contenida en este documento son actuales o correctos y no asume ninguna responsabilidad por el uso o mal uso de cualquier tipo de material e información por parte del usuario.